



ООО «КАДАСТРОВЕ ДЕЛО»

(наименование организации)

ТЕХНИЧЕСКИЙ ПАСПОРТ

на пристрой спортивного зала к средней общеобразовательной школе №12

(наименование объекта учета)

Субъект Российской Федерации	Республика Татарстан	
Район		
Муниципальное образование	тип	Городской округ
	наименование	Город Казань
Населенный пункт	тип	Город
	наименование	Казань
Улица (пр-т, пер, шоссе, бульвар и т.д.)	тип	Улица
	наименование	Шигабутдина Марджани
Номер дома		
Номер корпуса		
Номер строения		
Литера	Б	
Иное местоположение		

Инвентарный номер						
Кадастровый номер земельного участка						
	А	Б	В	Г	Д	Е

Паспорт составлен по состоянию на « 21 » сентября 2015г.

(Указывается дата обследования объекта учета)



(Handwritten signature in blue ink)

(Каюмов И.А.)

(Фамилия И.О.)

VIII. Описание конструктивных элементов здания и определение износа

Литера Б Год постройки 2015 Число этажей 1 Сборник № 4

Группа капитальности _____ Вид внутренней отделки простая Таблица № 52

№ п/п	Наименование конструктивных элементов	Описание конструктивных элементов (материал, конструкция, отделка и прочее)	Техническое состояние (осадки, трещины, гниль и т.д.)	Удельный вес по таблице	Поправки к удельному весу в %	Удельный вес конструктив. эл-та с погр.	Износ в %	% износа к строению	Текущие изм. износ в %	
									элемента	к строению
1	2	3	4	5	6	7	8	9	10	11
1	Фундаменты	монолитный ростверк				1	4	0		
2	а) стены и их наружная отделка	керамические поризованные блоки								
	б) перегородки	кирпичные								
3	Перекрытия	чердачное	железобетонные							
		междуэтажное								
		надподвальное								
4	Крыша	двускатная с наружным водостоком								
5	Полы	плитка								
6	Проемы	оконные	пластиковые, створные							
		дверные	ламинированные							
7	Отделочные работы	наружная	оштукатурено и покрашено							
		внутренняя	покраска							
8	Санитарные и электро-технические устройства	отопление	имеется							
		водопровод	имеется							
		канализация	имеется							
		гор. водоснабжение	имеется							
		душевая	имеется							
		электро-освещение	имеется							
		газоснабжение								
		напольные электроплиты								
		телевидение								
		сигнализация								
		мусоропровод								
		радио								
		телефон								
вентиляция	имеется									
лифты										
9	Прочие работы									
Итого					X		X		X	

Процент износа, приведенный к 100 по формуле: $\frac{\text{гр.9} \times 100}{\text{гр.7}}$ %

IX. Техническое описание пристроек и других частей здания

Наименование конструктивных элементов												
	Лит. №	Удельный вес по таблице	Поправки	Удельный вес с поправкой	Лит. №	Удельный вес по таблице	Поправки	Удельный вес с поправкой	Лит. №	Удельный вес по таблице	Поправки	Удельный вес с поправкой
Фундаменты												
Стены и перегородки												
Перекрытия												
Крыша												
Полы												
Проемы												
Отделочные работы												
Электроосвещение												
Прочие работы												
Итого		100	X			100	X			100	X	
физический износ					физический износ				физический износ			

Наименование конструктивных элементов												
	Лит. №	Удельный вес по таблице	Поправки	Удельный вес с поправкой	Лит. №	Удельный вес по таблице	Поправки	Удельный вес с поправкой	Лит. №	Удельный вес по таблице	Поправки	Удельный вес с поправкой
Фундаменты												
Стены и перегородки												
Перекрытия												
Крыша												
Полы												
Проемы												
Отделочные работы												
Электроосвещение												
Прочие работы												
Итого		100	X			100	X			100	X	
физический износ					физический износ				физический износ			

X. Исчисление восстановительной и действительной стоимости здания и его частей

Литера по плану	Наименование здания и его части	№ сборника	№ таблицы	Измеритель	Стоимость измерителя по таблице	Поправки к стоимости (коэффициенты)					Стоимость измерителя с поправкой	Количество (объем, куб.м, площадь, кв.м)	Восстановительная стоимость в руб.	% износа	Действи-тельная стоим-мость в руб.
						удельный вес	на группу капитальности	климат. район							
Итого:															

XI. Исчисление восстановительной и действительной стоимости здания и его частей

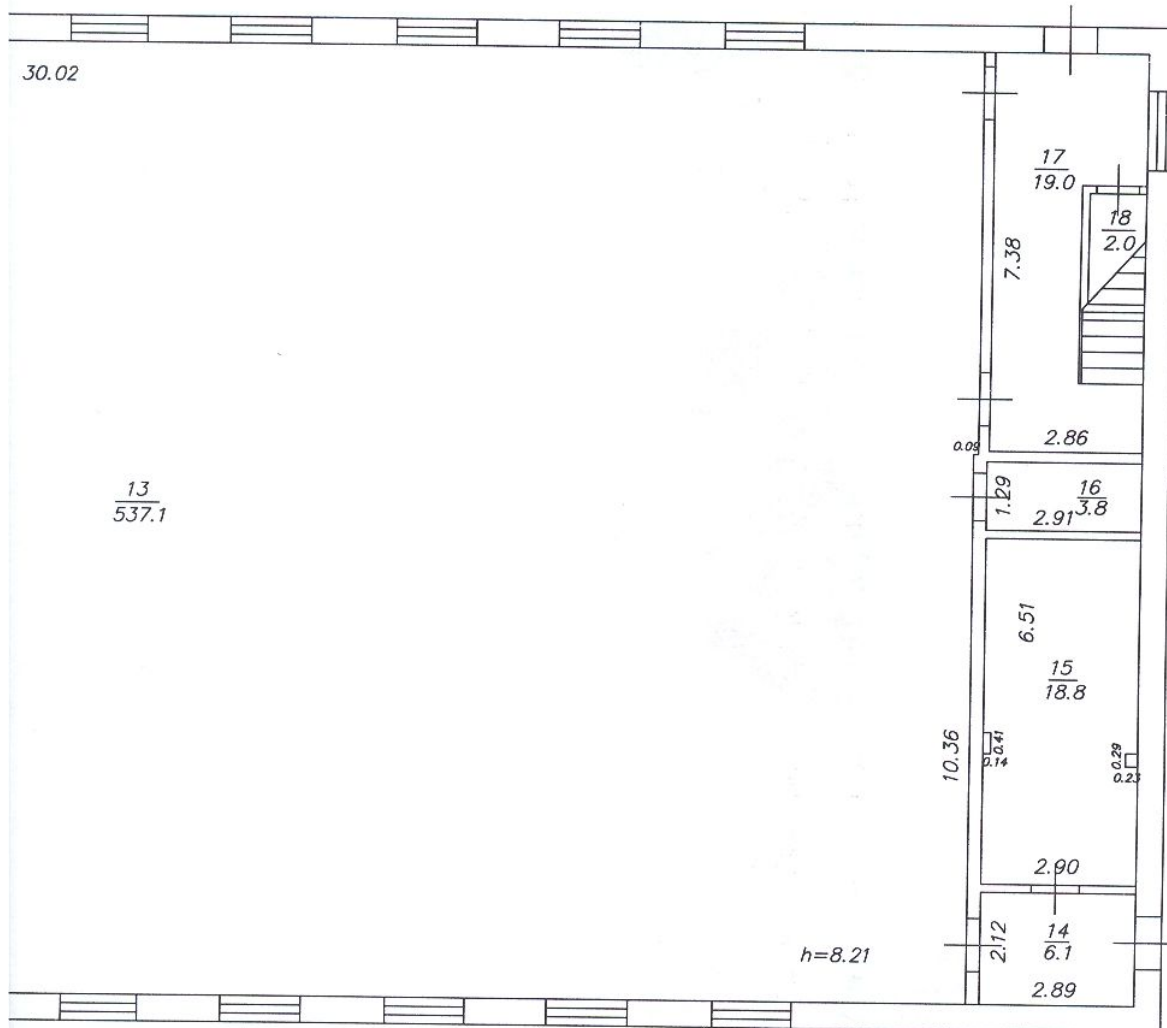
Литера по плану	Наименование здания и его части	№ сборки	№ таблицы	Измеритель	Стоимость измерителя по таблице	Поправки к стоимости (коэффициенты)						Стоимость измерителя с поправкой	Количество (объем, куб.м, площадь, кв.м)	Восстановительная стоимость в руб.	% износа	Действительная стоимость в руб.
						удельный вес	на группу капитальности	климат. район								
Итого:																X

XIV. Исчисление стоимости служебных построек

Литера по плану	Наименование здания и его части	№ сборника	№ таблицы	Измеритель	Стоимость измерителя по таблице	Поправки к стоимости (коэффициенты)						Стоимость измерителя с поправкой	Количество (объем, куб. м, площадь, кв. м)	Восстановительная стоимость в руб.	% износа	Действительная стоимость в руб.
						удельный вес	на группу капитально-сти	климат район								
											Итого:		х			

й план объекта лит. Б
город Казань р-н Вахитовский
длина Марджани дом
положение:

1-й этаж



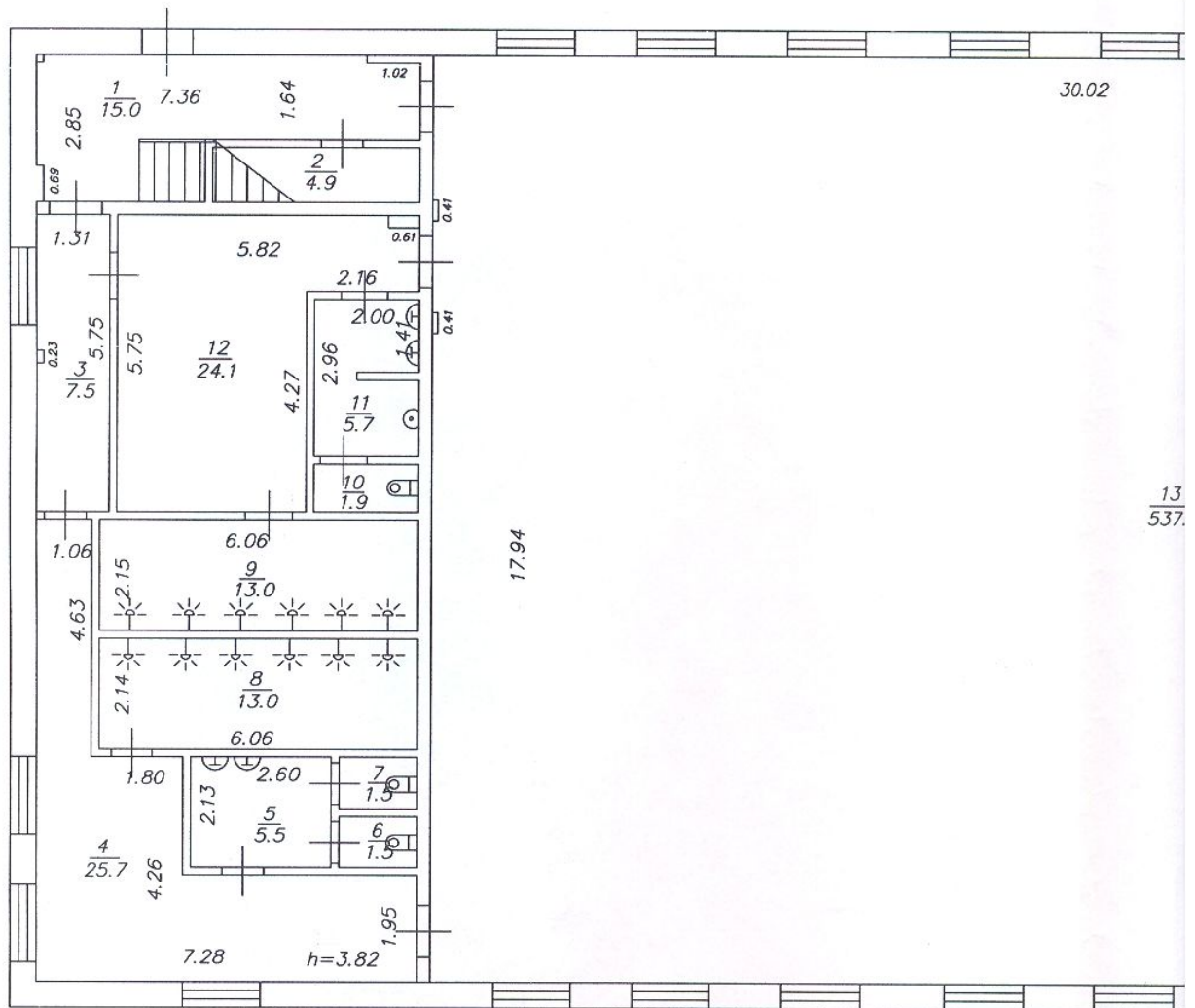
h=8.21

ООО "КАДАСТРОВЕ ДЕЛО"

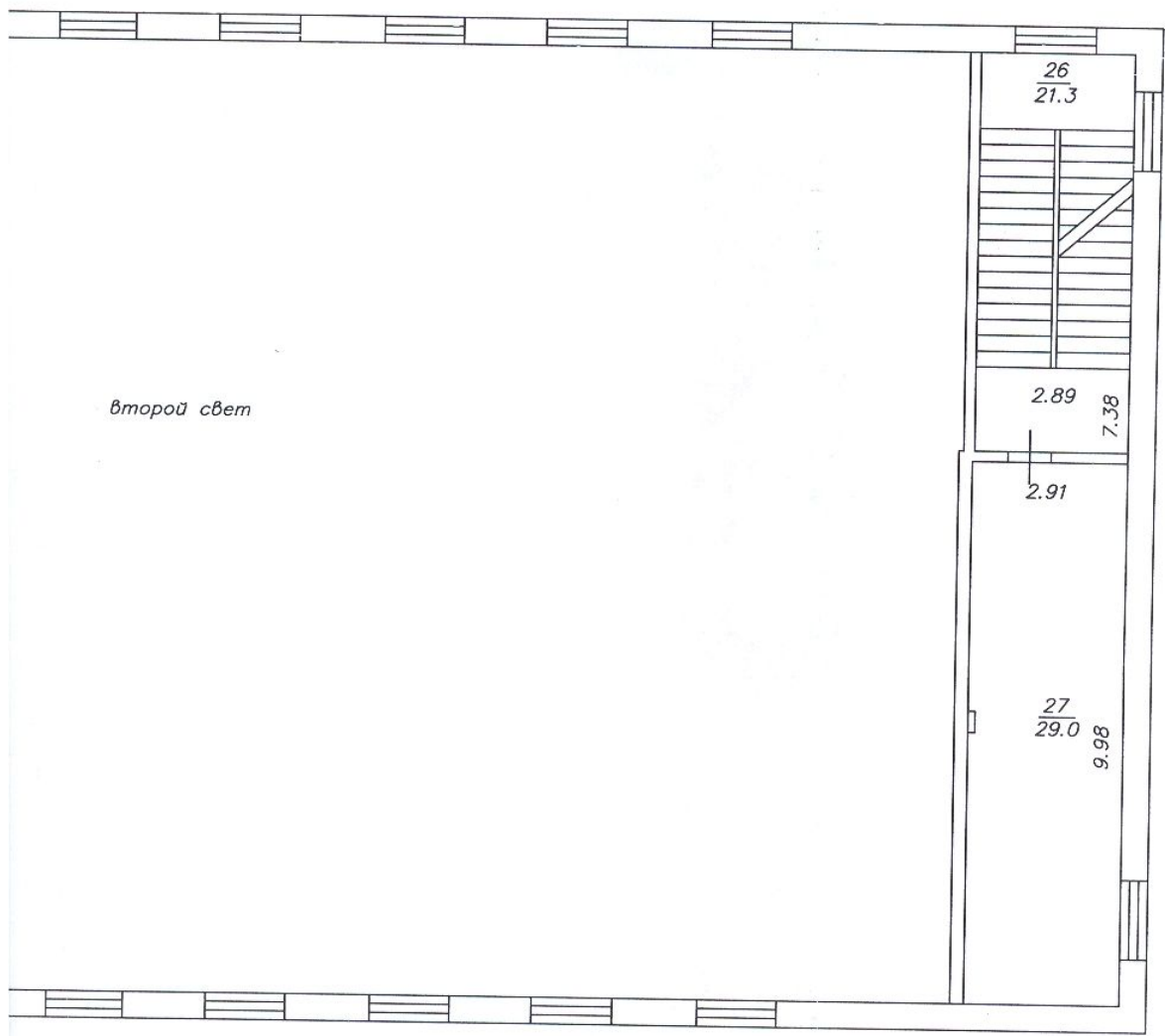
	ФИО	Подпись	Дата
Составил	Ишмиев Р.Р.		21.09.2015г.
Проверил	Каюмов И.А.		21.09.2015г.

масштаб : 1:100

Поэтажный план объект
 нас. пункт. город Казань
 ул. Шигабутдина Марджана
 иное местоположение:
 1-й этаж



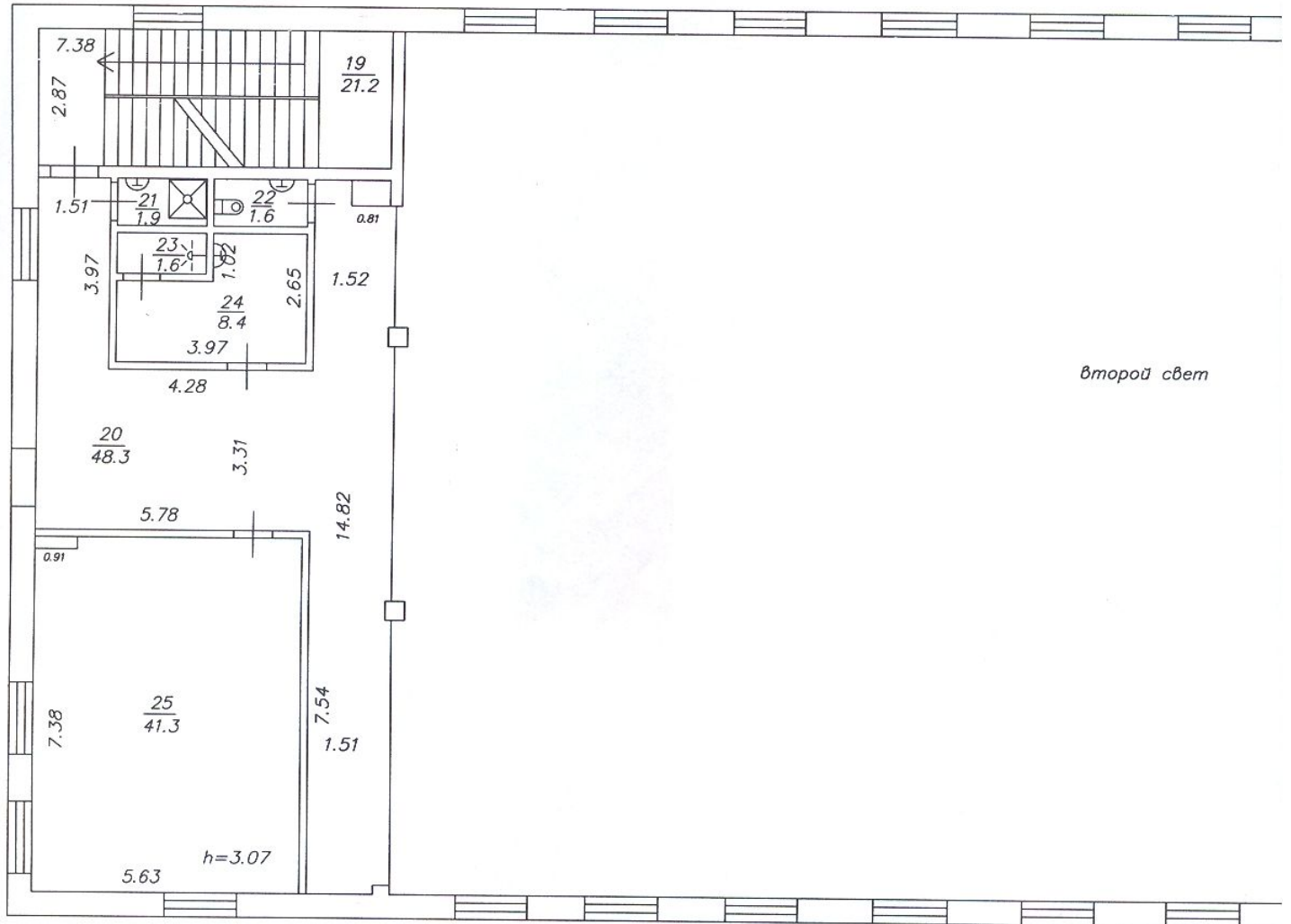
1 план объекта лит. Б
 город Казань р-н Вахитовский
 улица Марджани дом
 положение:
 антресольный этаж



ООО "КАДАСТРОВЕ ДЕЛО"			
	ФИО	Подпись	Дата
Составил	Ишмиев Р.Р.	<i>[Signature]</i>	21.09.2015г.
Проверил	Каюмов И.А.	<i>[Signature]</i>	21.09.2015г.
масштаб : 1:100			

Поэтажный план объекта лит. Б
 нас. пункт. город Казань р-н Вахитовский
 ул. Шигабутдина Марджани дом
 иное местоположение:

антресольный этаж



XV. Ограждения и сооружения (замошения) на участке

Литера	Наименование ограждений и сооружений	Материал, конструкция	Размеры		площадь (кв.м)	№ сборника	№ таблицы	Измеритель	Стоимость измерителя по таблице	Поправка на климатический район	Восстановительная стоимость в рублях	% износа	Действительная стоимость в рублях
			длина (м)	ширина, высота (м)									

XVI. Общая стоимость (в руб.)

В ценах какого года	Основные строения		Служебные постройки		Сооружения		Всего	
	восстановительная	действительная	восстановительная	действительная	восстановительная	действительная	восстановительная	действительная

Балансовая стоимость " " 200_г. _____ руб.

Руководитель _____ Каюмов И.А. _____ 21.09.2015г.
 М.П. _____ подпись _____ фамилия _____ дата _____

Работу выполнил _____ Ишмиев Р.Р. _____ 21.09.2015г.
 _____ подпись _____ Ф.И.О. _____ дата _____

XVII. Отметка о последующих обследованиях

Дата обследования	" " _____ 200_г.	" " _____ 200_г.	" " _____ 200_г.
Обследовал			
Проверил			
Руководитель			

К сведению владельца объекта недвижимости

1. О всех случаях изменения технических или качественных характеристик объекта недвижимости (перепланировке, реконструкции, переоборудовании, возведении, разрушении, изменении уровня инженерного благоустройства или сносе) владельцы обязаны сообщить в бюро технической инвентаризации по месту нахождения объекта недвижимости, для внесения указанных изменений в техническую документацию.

В целях учета происшедших изменений объектов недвижимости, техническая инвентаризация проводится не реже одного раза в пять лет (постановление Правительства РФ от 04.12.00 г. № 921 «О государственном техническом учете и технической инвентаризации в Российской Федерации объектов градостроительной деятельности»).

2. Самовольная постройка (жилой дом, другое строение или сооружение) подлежит сносу осуществившее лицо либо за его счет (ст.222 Гражданского кодекса Российской Федерации), кроме того, налагается штраф в размере, установленном законодательством Российской Федерации.

по СНиП 2.08.02-89*

Общая площадь квартиры определяется как сумма площадей ее помещений, встроенных шкафов, а также площадей лоджий, балконов, веранд, террас и холодных кладовых, подсчитываемых со следующими понижающими коэффициентами: для лоджий -0,5, для балконов и террас -0,3, для веранд и холодных кладовых -1,0.

Общая площадь квартир по жилому зданию определяется как сумма общих площадей квартир.

по ЖК РФ ст.15.п.5.

Общая площадь жилого помещения состоит из суммы площадей всех частей такого помещения, включая площадь помещений вспомогательного использования, предназначенных для удовлетворения гражданами бытовых и иных нужд, связанных с их проживанием в жилом помещении, за исключением балконов, лоджий, веранд и террас.

В данном документе пронумеровано,
прошнуровано и скреплено печатью

13 / *[Handwritten signature]*

